



EMMANUELLE GERMAIN

Dossier artistique 2025

Mon champ de réflexion est ancré dans ce qui affecte les êtres, en particulier les états limites, liminaux et dissociatifs, et le corps est au centre de mes préoccupations. Que ce soit dans le mouvement, la chute ou l'abandon, j'essaie avant tout d'appréhender l'instant du déséquilibre. Le suspens pourrait être la métaphore ou la ligne de crête à partir de laquelle j'envisage la photographie. Cet état agit comme une interface entre mouvement et fixité, entre intériorité et extériorité, entre fantasme et réalité.

J'associe des corps féminins à des lieux préalablement choisis, je crée des mises en scène notamment dans l'espace urbain. Je mets en place des protocoles et des dispositifs tels que l'hypnose pour amener le sujet vers un état de porosité, le rendant perméable à l'espace qu'il occupe et révélant l'espace qui l'habite.

Mon travail prend la forme de photographies, de vidéos, de dessins ou d'installations que je présente dans des lieux d'exposition ou dans l'espace public, sur des supports variés tels que le papier, le dos bleu, le plexiglas ou sur des Télécrans (ardoises magiques).

Au-delà de la photographie, c'est l'espace du lieu d'exposition - et en particulier, la circulation dans l'espace d'exposition - qui détermine la dimension des œuvres. Je joue avec le rapport d'échelle, privilégiant la taille réelle, dans le but de créer un lien d'attachement, provoquer un processus d'identification, de dépassement et d'envoûtement entre le regardant et le regardé.



Galerie La Poissonnerie, Marseille, 2006



A l'atelier d'encadrement



Dos bleu, photographie argentique couleur.
Galerie Charivari, Marseille, 2017



Galerie OÙ, Marseille, 2007



Galerie La Tangente, Marseille, 2010

Hypnose

Cinq femmes se sont prêtées à l'expérience et ont chacune été placées en état d'hypnose. Située face à elles, l'appareil installé sur un trépied, je les observais et déclenchais lorsque je notais un changement d'état.

Série de cinq portraits, photographie argentique noir et blanc, format 60 x 90 cm contrecollés sur dibond.





Galerie La Tangente, Marseille, 2010

Melancholy

Série de sept photographies numériques couleur, impression type diasec, inspirée des images d'archives du docteur Charcot de l'hôpital Pitié-Salpêtrière et du livre « L'invention de l'hystérie » de Georges Didi-Huberman.

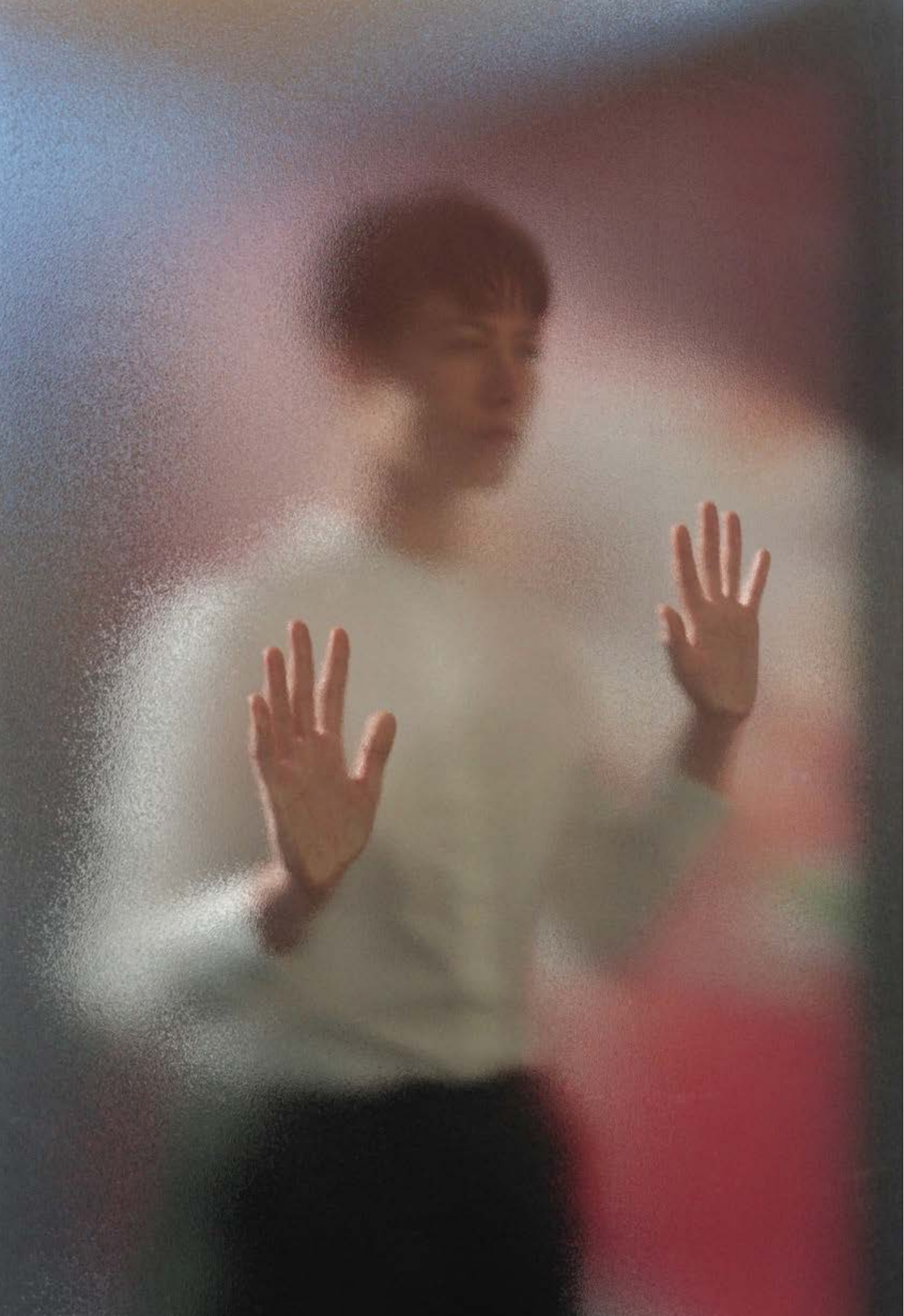
En collaboration avec Manon Avram, danseuse chorégraphe.



En collaboration avec Barbara Sarreau, danseuse chorégraphe.



Librairie Volume, Paris Photo Off, 2014



Nîmes, 2017



Galerie Charivari, Marseille, 2017

InSide

A la lisière entre le réel et l'irréel.
Photographie argentique couleur
Formats et supports variables.





Auto-édition
250 de pochettes de huit cartes postales
numérotées et signées.



Série Télécran, confinement 2020

« Etude de mouvements dans la contrainte »

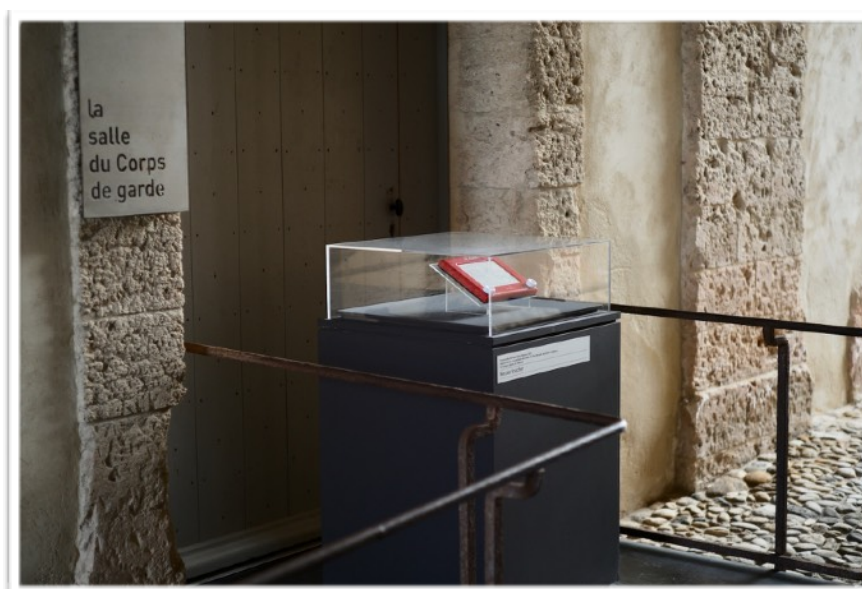
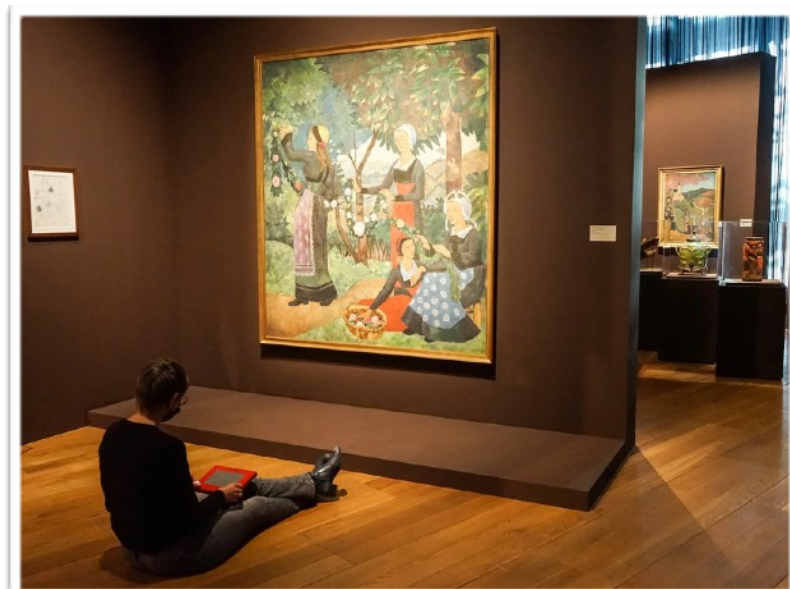
Une série de huit dessins sur Télécran inspirés d'oeuvres photographiques, picturales et sculpturales représentant des femmes mues par la liberté et/ou la contrainte, faisant notamment référence à ce dont nous étions privé.e.s et/ou ce auquel nous étions contraint.e.s pendant les périodes de confinement dues à l'épidémie de covid.

Dessins accomplis en un geste, en une seule fois, puis photographiés avant d'être effacés.



Exposition au Mucem, Marseille, octobre 2020 - février 2021

Série de sept photographies + une oeuvre originale sur Télécran effectuée lors d'une performance au Mucem d'après l'oeuvre originale « La guirlande de roses » de Paul Sérusier, (1898) issue de l'exposition « Folklore ».





Galerie Lame, Marseille, 2013



Galerie Les Bains Douches, Marseille, 2009

Le vent

Une femme est agitée par une force puissante uniquement perceptible sur son propre corps.

Série de 5 photographies argentiques couleur et noir et blanc. Format et support variables.



Galerie Le Dormant, Marseille 1999



La Cité Radieuse, Marseille 2011



Expositions personnelles

Mucem « série Télécran », Marseille, novembre 2020 - février 2021

Vitrine Art-Cade, Galerie Deux Bis, Marseille, mars - avril 2019

Galerie Charivari, Marseille, mai - juin 2017

VOLUME, Paris, mois off de la photo, novembre 2014

Galerie LAME, Marseille, décembre 2012 - février 2013

La Cité Radieuse Le Corbusier, Marseille, mai 2011

Galerie la Tangente, Marseille, septembre 2010

Vol de Nuits, « melancholy passing into mania » résidence / performance / exposition, Marseille, 2009

Galerie OÙ, avec Claude Horstmann, Marseille, mai - juin 2007

Galerie La Poissonnerie + dans la rue : rampe Saint Maurice, Marseille, septembre - octobre 2006

Expositions collectives

Ouvertures d'Ateliers d'Artistes, Château de Servières, Marseille, Sept 2017 & sept 2018

Panopticon Gallery, Boston (USA), « processes and dreams », janvier - février 2012

Espaces Publicitaires Clear Channel, Nîmes, « Interstices #2 » - La Chambre Claire, décembre 2011

Galerie Les Grands Bains Douches - Art-Cade, Marseille, « Archist », septembre 2010

Parcours l'Art en Vigne, Installation de papier-peints en extérieur, Aix-en-Provence, mai 2010 et juin 2011

Bureau des Compétences et Désirs, Galerie of Marseille, « transformer #3 », Marseille, juin - juillet 2007

Galerie Le Château d'Eau, Toulouse, 1997

Collections

Le Château d'Eau, Toulouse

Tel: 06 43 73 34 66 // **E-mail:** emmanuellegermain@free.fr // **Site web :** <https://emmanuellegermain.com/>